

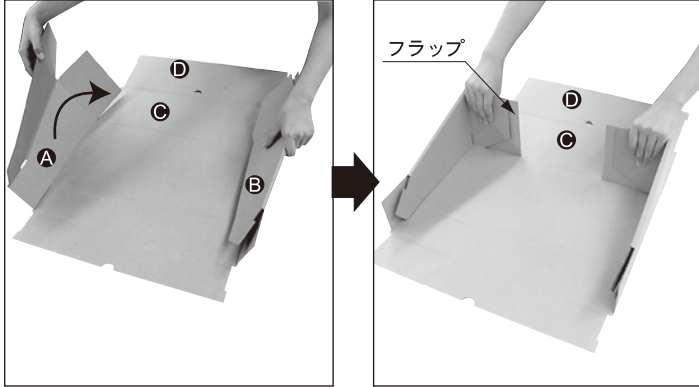
# ダンボール仕器 2ツ仕切 GW-400 組立説明書



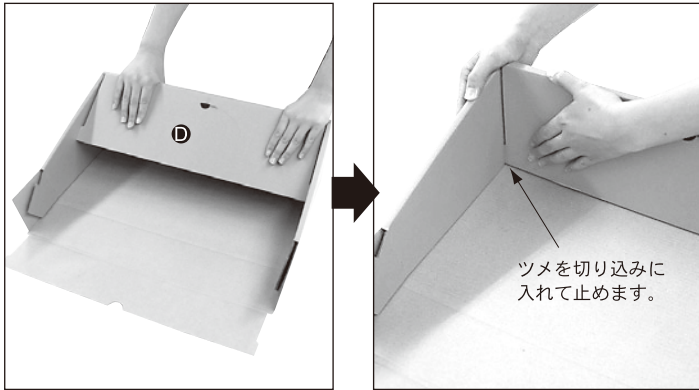
●はじめに各部品の折り目をしっかり折って、折ぐせをつけてから組立てください。

## 本体の組立

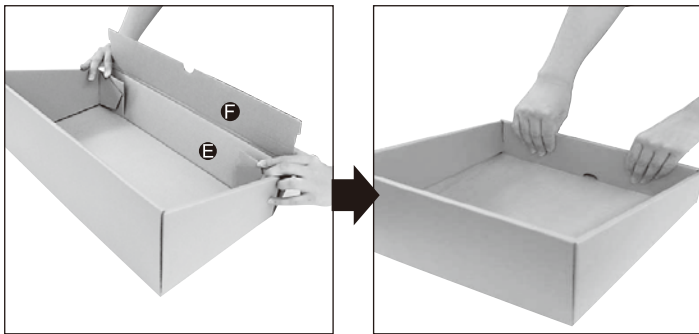
1 裏面(茶色)を上にした状態から斜めの側面(A)を90°起こして、折返し(B)を内側に折り込みます。次にフラップを内側に折り曲げ背面(C)を起こします。



2 背面(C)を起こしたら背面の折返し(D)を内側に折込みます。折込んだら左右のツメを切れ込みに入れて止めます。



3 背面と同様に手前側面(E)を起こし、次に折返し(F)を内側に折込み、左右のツメを切れ込みに入れて止めたら本体の完成です。



## 本体の完成

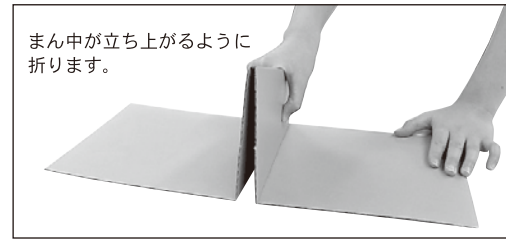


## 仕切の組立

4 オレンジの面が表になるようにして山折にします。



まん中が立ち上がるように折ります。

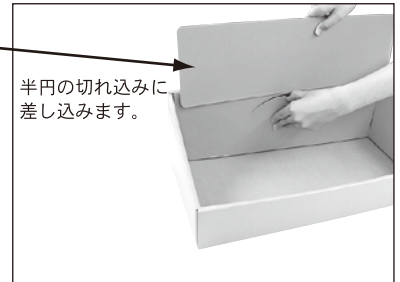


## 5 背面ボードの取り付け

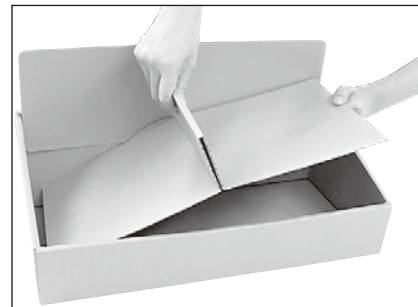
### 背面ボード

半円の切れ込みに差し込みます。

オレンジの面を表にして背面ボードを取り付けます。本体の背面内側にある半円の切れ目に差し込んでください。

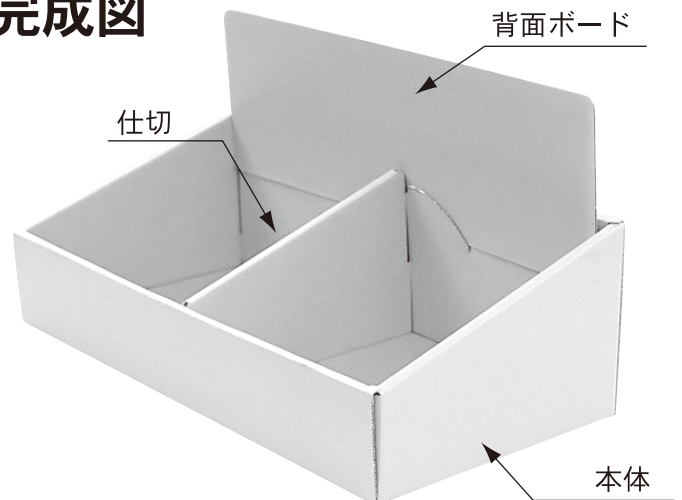


## 6 仕切を入れて完成!



最後に仕切を折った状態で本体に入れて完成です。

## 完成図



## セット内容

