

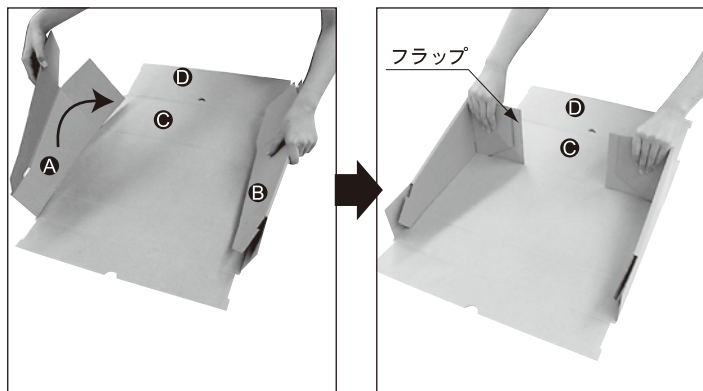
ダンボール仕器 6ツ仕切 GW-398 組立説明書



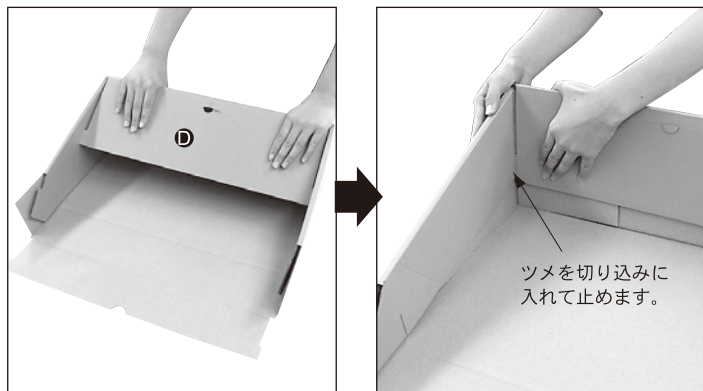
●はじめに各部品の折り目をしっかり折って、折ぐせをつけてから組立てください。

本体の組立

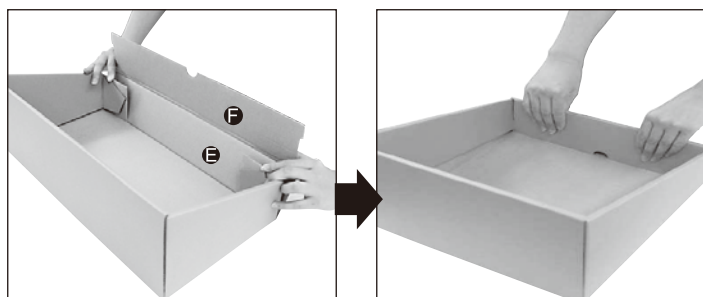
1 裏面(茶色)を上にした状態から斜めの側面Aを90°起こして、折返しBを内側に折り込みます。次にフラップを内側に折り曲げ背面Cを起こします。



2 背面Cを起こしたら背面の折返しDを内側に折込みます。折込んだら左右のツメを切れ込みに入れて止めます。



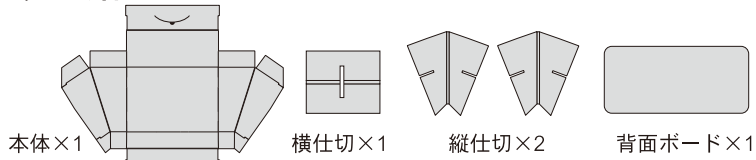
3 背面と同様に手前側面Eを起こし、次に折返しFを内側に折込み、左右のツメを切れ込みに入れて止めたら本体の完成です。



本体の完成

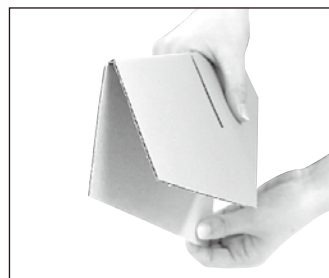


セット内容

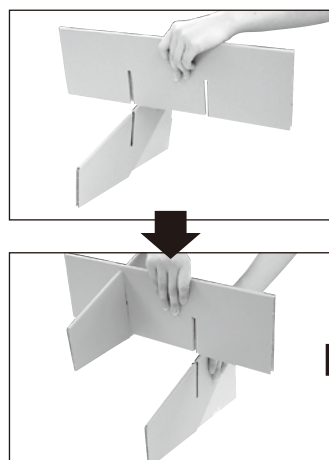


仕切の組立

4 オレンジの面が表になるように仕切を3枚とも山折にします。



5 仕切の切れ目同士を差し込みます。しっかり止まるまで差し込んでください。



仕切3パーツ

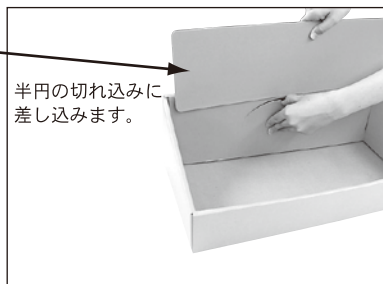
仕切の完成

6 背面ボードの取り付け

背面ボード

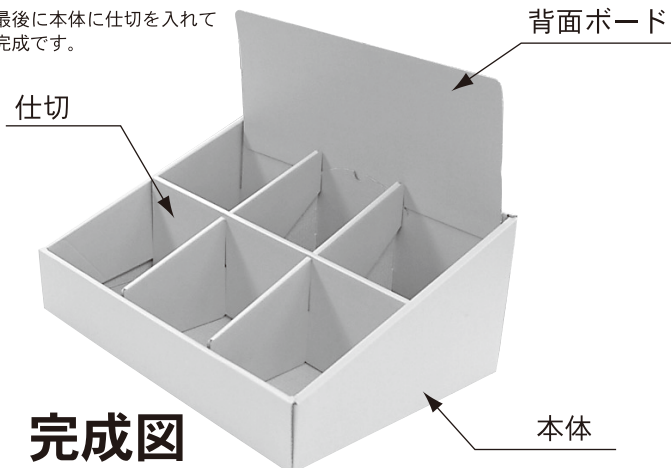
半円の切れ込みに差し込みます。

オレンジの面を表にして背面ボードを取り付けます。本体の背面内側にある半円の切れ目に差し込んでください。



7 仕切を入れて完成!

最後に本体に仕切を入れて完成です。



完成図