

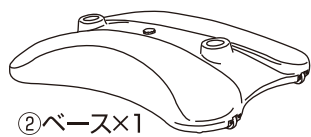
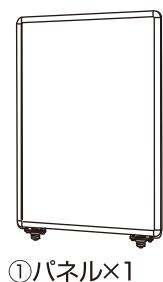
組立の前に必ず
お読みください

グリップ Tローリングベース スタンド 組立取扱説明書

この度は、お買い上げいただきありがとうございます。人体および財産への危害や損害を未然に防ぐため、本書をよくお読み頂き、内容をご理解された上で正しくご使用ください。

パーツリスト

組立て前にリスト通り揃っているか確認をお願いします

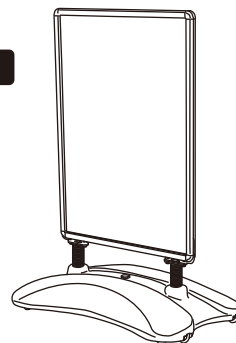


透明板には保護フィルムが貼られていますので、ご使用前に剥がして下さい

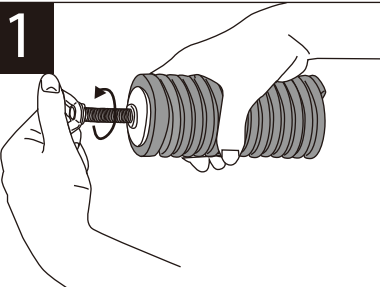
④～⑥は③のスプリングにセットされています。



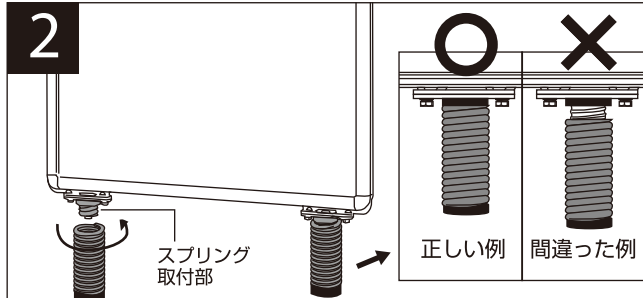
完成図



組立説明



組立て前に③スプリングから④ボルト、⑤ワッシャー、⑥平座金を取り外しておいて下さい。

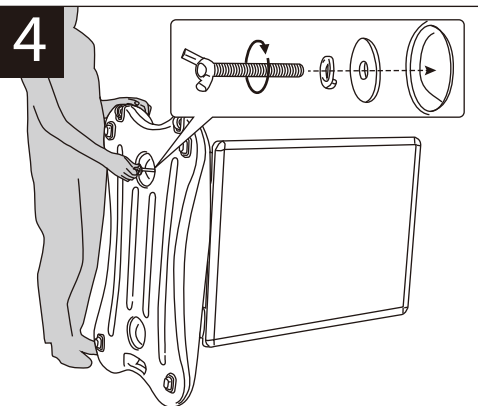


③スプリングを①パネルの下部にある取付部に取付けます。③スプリングは最後までしっかりと、十分にねじ込んでください。

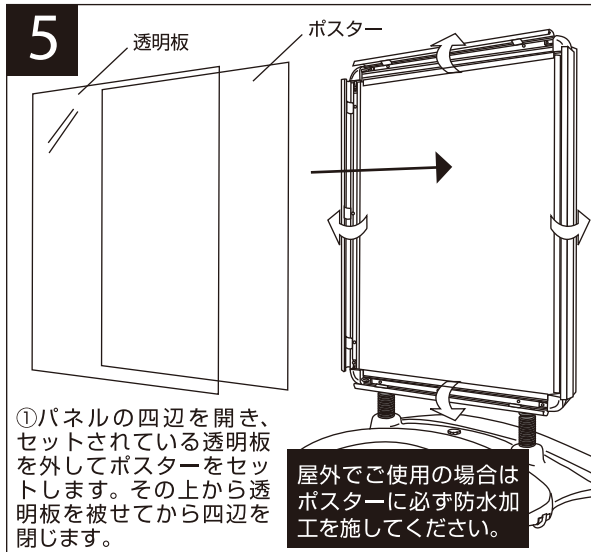


③スプリングを取付けた①パネルを②ベースのパネル取付け穴に差し込みます

パネル取付け穴



②ベース裏側にある穴に④ボルト、⑤ワッシャー、⑥平座金を取付け、②ベース裏側から貫通した先にあるスプリング底面のボルト穴に取付け、しっかりと締めます。



①パネルの四辺を開き、セットされている透明板を外してポスターをセットします。その上から透明板を被せてから四辺を閉じます。

屋外でご使用の場合はポスターに必ず防水加工を施してください。

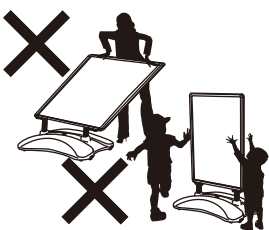


②ベース中央にあるキャップを外して、ホース等で満水まで水を注ぎます。

キャップ

⚠ 注意

- 必ずベースに満水近く水を貯めてからご使用ください。●パネルに必要以上のテンションを掛けてスイングさせないでください。●故意に何度もパネルをスイングさせないで下さい。スプリング疲弊の原因となります。●ボルトやスプリングがしっかりと締められているか定期的にご確認ください。●本製品は屋外使用可能ですが、ポスターに対しては完璧な防水性はございませんので、屋外でご使用の場合はバックシートに入れり、ラミネート加工したりして防水加工を施して下さい。●強風の場合はご使用をお控えください。●小さいお子様が誤ってケガをしないよう十分にご注意下さい。



移動方法

本製品を移動される場合は、引きずらずにベース片側にあるキャスターを利用して移動させてください。ベースキャスター側を支点にして取っ手側の取っ手を持ち上げて移動させます。



製品使用上のお願いとご注意

この説明書は製品を安全に正しく使用していただくための注意事項を記載しています。記載されている注意事項が守られていない場合、事故などが発生する原因となりますので、必ず厳守してください。また、次のような場合に発生した事故などにつきましては、責任を負いかねますのであらかじめご了承ください。人災・天災・地震などの不可抗力による事故、また、本商品は屋外での使用を前提としておりますが、長期間風雨にさらされる場所での使用はお避けください。発錆により、機能や性能が著しく低下することがあります。この取扱説明書は、必要なときに、いつでも取り出せる場所に保管しておいてください。 ※この取扱説明書の内容は製品改良のため予告なく変更する場合があります。

本製品ご使用時の注意事項

- 組立ては 2 名以上で行なって下さい。作業スペースを十分に確保し、床の養生を行った後、安全に組み立ててください。●組立て時は切傷・打撲を防ぐために軍手を着用して下さい。●什器は必ず平坦な床面に設置してください。傾斜及び凹凸の激しい場所での使用は転倒によって人が怪我をする恐れがありますので絶対にお避けください。●冷気の吹出口や雨・直射日光の当たる場所で長期間ご使用の場合は必ず定期的にメンテナンスを実施してください。発錆、ひいては部品の劣化による破損の原因となります。●商品の汚れはシンナーや薬品を使用せず、よく絞った雑巾でふき取ってください。発錆による破損の原因となります。●段差や傾斜のある場所でのご使用はお避けください。