

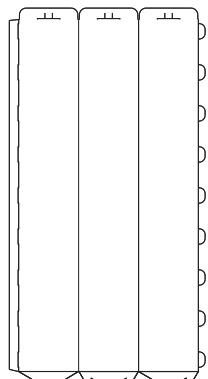
組立の前に必ず
お読みください

ペーパーポールカバー 製品組立取扱説明書

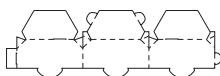
この度は、お買い上げいただきありがとうございます。人体および財産への危害や損害を未然に防ぐため、本書をよくお読み頂き、内容をご理解された上で正しくご使用ください。

構成部品

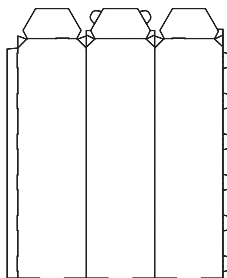
作業を始める前に構成部品の確認を必ずお願いします



①ベースカバー×1



②ヘッドカバー・ショート×1



③ヘッドカバー・ロング×1

▲ 使用上の注意

※本製品は屋内展示を対象としています。※エアコンなどの風が直接当たる場所に設置しないでください。※組み立て・収納の際は安全の為必ず手袋などを着用して作業を行ってください。

組立方法 ●角や紙の端などで、ケガのないようご注意ください。

1

裏側から見た図

ヘッドカバー（図は②ヘッドカバー・ショートですが③のロングも同様の手順で組立てます）を図のように折り曲げていきます。

2

溝
ツメ

ヘッドカバーの端にあるツメを図のように溝にしっかりと差し込みます。

3

図のようにコーナーを折り込んでいきます。

4

図のようにツメの付いてないフタを先に折り込み、最後にツメの付いているフタを折り込み、ツメを溝に入れ込みます。

5

ツメがしっかりと差し込まれているかを確認します。差し込まれていない場合はしっかりと差し込みます。これでヘッドカバーは完成です。

6

ベースカバーを図のように折り曲げていきます。

7

ベースカバーの底面を折りたたみ本製品を設置するガイドポールと並べます。ガイドポールのベルト位置付近のツメの位置を覚えておきます。

8

ベルト位置以外のツメを仮留します。

9

図のように互いに重なり合うようにします。

底面を右図のように組み立てます。

完成

ヘッドカバーはショートとロングが付属しています。用途によって使い分けてください。

10

ガイドポールに底面からはめ込みます。

11

ベルトを出してからツメを溝にはめ込んでいきます。

ベルトがツメと接触する場合はツメははさみ等でカットしてください。

12

ヘッドカバーのツメをベースカバー上部3面にある溝に差し込みます。