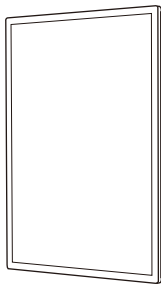


組立の前に必ずお読みください

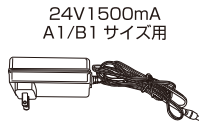
# ウルトラスリムライトパネル 取扱説明書

この度は、お買い上げいただきありがとうございます。人体および財産への危害や損害を未然に防ぐため、本書をよくお読み頂き、内容をご理解された上で正しくご使用ください。

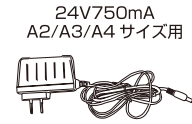
## 構成部品



①本体 ×1



24V1500mA  
A1/B1 サイズ用



24V750mA  
A2/A3/A4 サイズ用

②AC アダプター ×1  
(各種対応アダプタが付属します)



③中間スイッチ ×1



④壁掛け用フック ×2(ネジ4本)



⑤取り出しシート ×5枚



⑥六角レンチ 小 ×1本

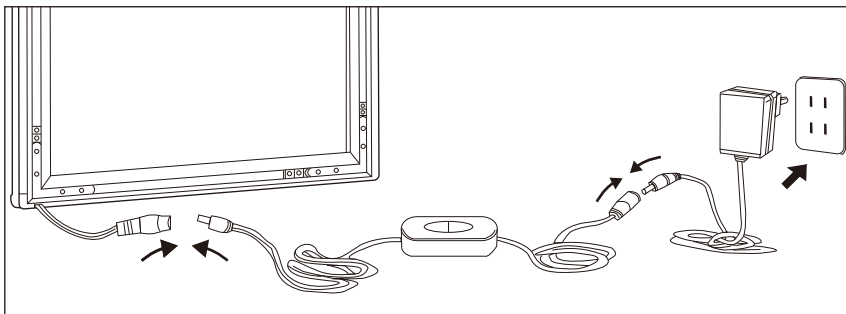


⑦スタンドビス ×2本 (A4のみ)

### ⚠️ ご注意ください

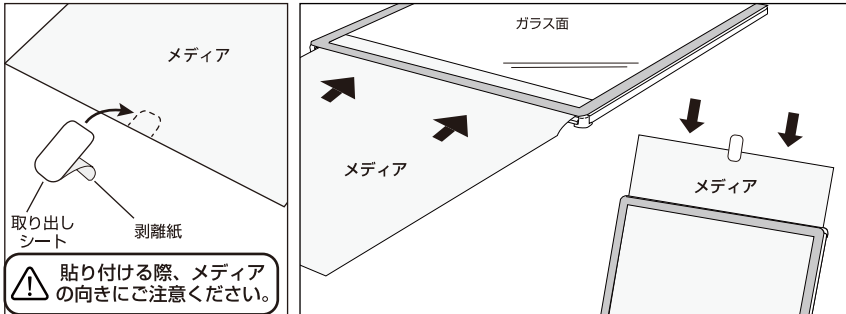
こちらは屋内専用の商品です  
屋外ではご使用いただけません

## 使用方法

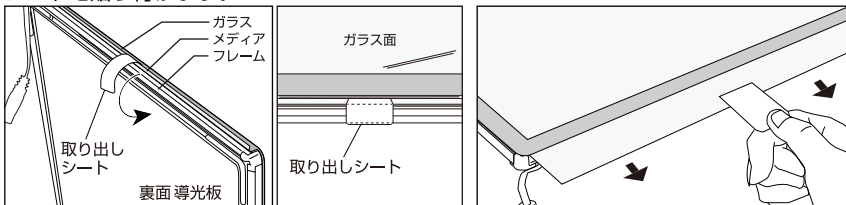


中間スイッチと本体からでているコードを接続し、AC アダプターと中間スイッチのコードを接続します。AC アダプターをコンセントに差し込み、中間スイッチの電源を入れ点灯します。

### <メディアのセッティング方法>



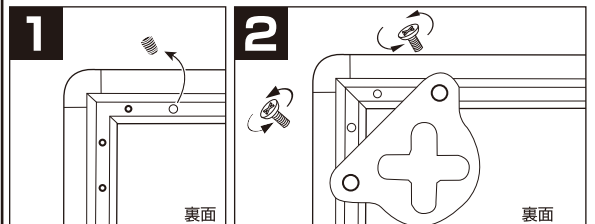
①取り出しシートの剥離紙を剥がし、メディアの1辺にシートを貼り付けます。  
②本体短辺の表面ガラスとフレームの間からメディアを差し込みます。取り出しシートが差込口からはみ出るように、差し込みます。



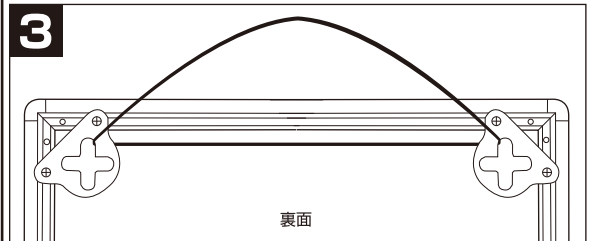
③はみ出した取り出しシートは、図のように折りこんで裏面の導光板に貼り付けてください。  
④取り出す際は、導光板の裏に貼り付けたシートを剥がして、引っ張り出してください。

※電源は必ず適正配線されたコンセントからお取りください。(通電不良による火災または、器具不良の原因となります。)※設置する前に必ず、本体導光板に傷がないか、LEDは点灯するか確認してください。※製品改良のために、仕様・デザインなどを予告なく変更することがあります。※長期間(1年以上)ご使用された場合、導光板・LEDなどが黄色く変色する場合がございます。ご了承下さい※ACアダプターと本体コードとの接続の際は正しい組み合わせで接続させてください。故障の原因となります。

### <壁かけ用フック使用方法>

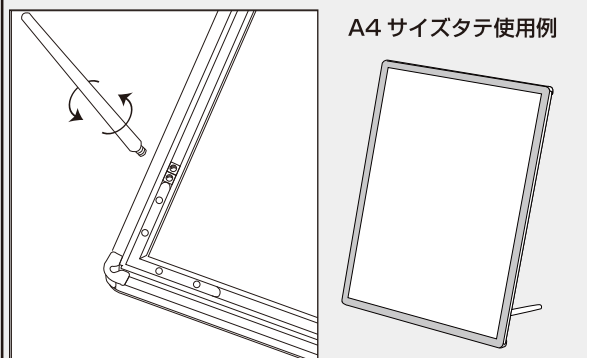


本体裏面のフック取付 壁掛け用フックの丸穴が、本体裏面予定の位置にあるイモ 角のレール部分に添うように取付け、ネジを取り外します。図のように付属のビスで固定します。



ご使用の際は、図のようにひもなどを通して結び、壁面にビスなどを打ち込んで、壁掛けにして使用してください。  
※ひもやビスは別途ご用意ください。

### <スタンドビス取付方法>(A4サイズのみ)



本体裏面のレール部にあるスライド式の丸いネジ穴に、ビスをねじこんでください。ご使用の向きに合わせてご利用ください。

## 安全に使っていただくために

安全にお使いいただくために、ここに表示された注意事項はお使いになる人々への危害・財産への損失を未然に防ぐものですから、必ずお守り下さい。  
●ランプ及び配線に触れないで下さい。ヤケドや感電の原因になりますので、絶対におやめ下さい。●清掃時は、柔らかい布を使用し、導光板にキズをつけない様にして下さい。  
●フレームの断面に触れないで下さい。けがの原因となることがあります。●構造部品の改良・改造は絶対に行わないで下さい。感電、火災又は器具の故障の原因となります。●不安定な状態で設置されますと倒れてけがや破損の原因となります。●本製品は屋内仕様ですので、屋外でのご使用には適していません

保証期間：1年(ただし保証期間内でも次の場合は保証できません)●火災・地震・水害・落雷、その他の天災地変●使用上の誤り、異常電圧による故障●改造での破損●設置費用、交換費用、撤去費用●お買上げ年月日の証明できる伝票等のない場合