

組立ての前に必ずお読みください

グリップA

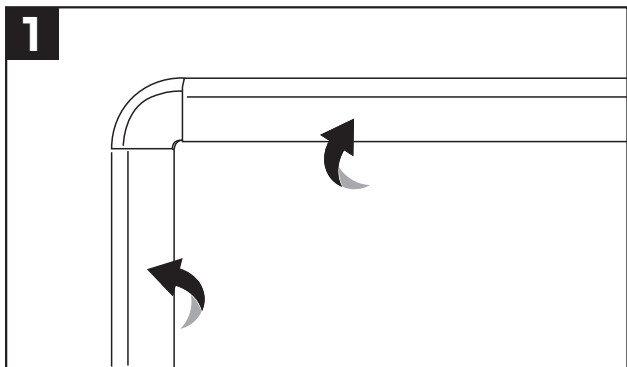
製品組立
取扱説明書

この度は、お買い上げいただきありがとうございます。人体および財産への危害や損害を未然に防ぐため、本書をよくお読みいただき、内容をご理解された上で正しくご使用ください。

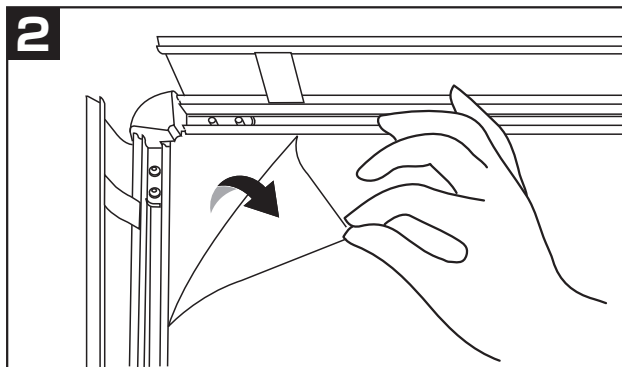
四方開閉式 ポスターの入替え方法

※設置する際、手や指を挟まないように十分ご注意ください。

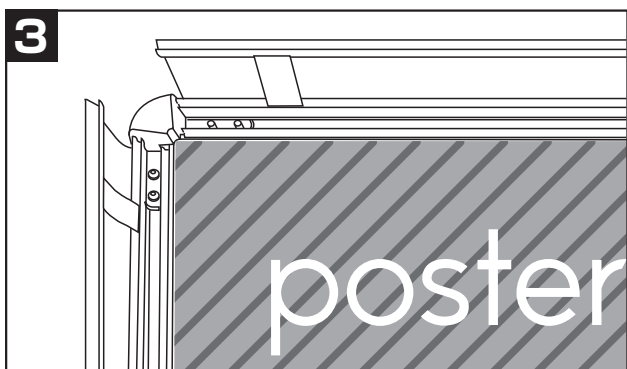
※転倒する恐れがありますので、平らな安定した場所に設置してください。



フレーム四辺を開いてください。



透明カバー両面の保護フィルムを外します。

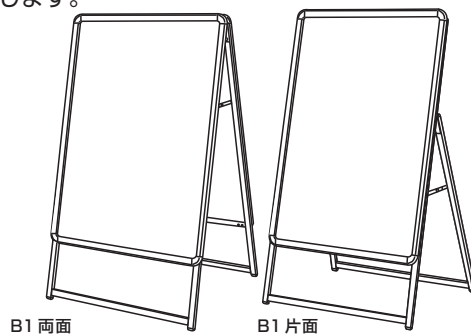


ポスターまたはメディアを入れて、透明カバーを重ねます。
屋外使用の場合はポスターに防水加工を施してください。



四辺のフレームを閉じます。

材質：本 体 / アルミ、アルマイト仕上
複合版 / アルミ t3
透明板 / PET t1



※水分が入り込んだ際は布で拭き取る等のメンテナンスをお願い致します。雨天時などのご使用に関しましては、

お客様のご判断でご使用くださいますようお願いいたします。

※本体に使用されている透明板 (PET 板) は、素材の性質上、直射日光が常に当たる環境や高温環境が原因により、

歪みが発生する可能性があります。透明板につきましては、消耗品となりますことをご理解いただきますようお願いいたします。

※注水置台と注水タンクは別売りです (置台は専用のものをご使用ください。B0 サイズのみ、構造上、注水台の使用は不可となります。)

※本製品は屋外での使用を想定した仕様となっておりますが、直射日光や雨風、過酷な環境はできるだけ避けてご使用いただきますようお願いいたします。

安全に使っていただくために

ここに表示された注意事項はご利用者様や周囲の方々の、危害や財産への損失を未然に防ぐものですから必ずお守りください。

●フレームの開閉に板バネを使用していますので、開閉時に指を挟まない様に注意してください。怪我の原因となります。●清掃時は、柔らかい布を使用し、透明板にキズをつけない様にしてください。●フレームの断面に触れないで下さい。けがの原因となることがあります。●本製品は屋内外兼用です。屋外で使用する際は、掲示物にしっかりと防水加工を施してください。●設置の際は、まわりに十分注意してください。不安定な状態で設置されまると倒れてけがや破損の原因となります。●屋外でご使用される場合は別売りの注水置台と注水タンクのご使用をおすすめいたします。